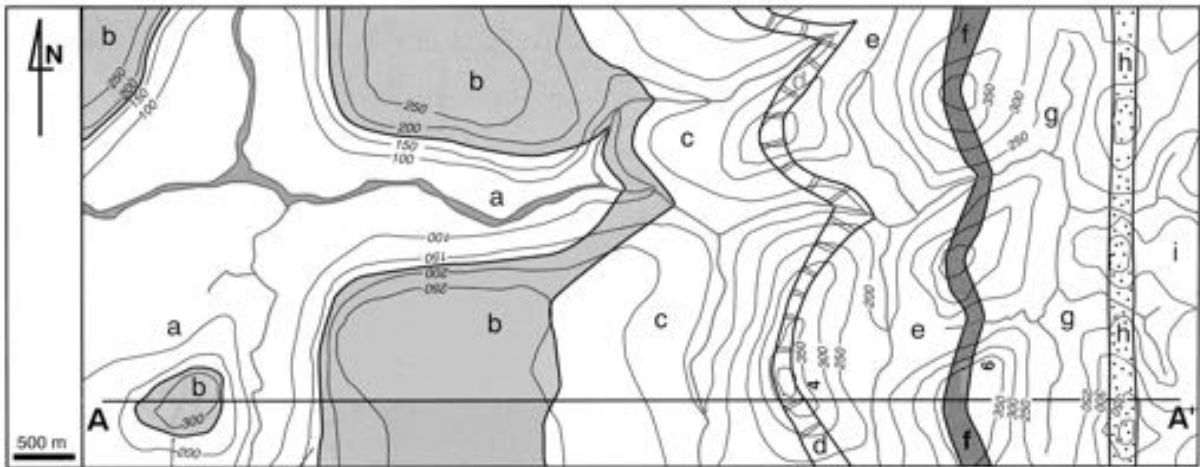


Exercice de cartographie n°3



Carte théorique

1. Tracer rapidement le profil topographique le long du trait de coupe (à justifier). Pour cela, conserver la même échelle pour l'abscisse et l'ordonnée.
2. A partir de l'allure des limites stratigraphiques, déterminer et justifier le sens du pendage (s'il existe) pour les couches b, d, f et h. Quelles sont les couches présentant le plus fort pendage (à justifier) ? Indiquer les signes de pendage pour les couches b, d, f et h sur la carte.
3. En supposant que les couches b, d et f présentent la même épaisseur (150 mètres), tracer la coupe géologique correspondante.
4. Quels éléments de paysage reconnaissez-vous à l'ouest ? faites la relation entre géologie et paysage.

Correction :

1. topo : d'ouest en est :
 - colline ronde asym, plus pentée à l'est
 - vallée asym plus pentée à l'ouest
 - plateau, avec pente plus raide à l'ouest
 - vallée puis colline 3X
2. couche b : à l'ouest, limites parallèles aux courbes de niveau, donc couche b horizontale. A l'est, recoupe les courbes de niveau et V dans la vallée plus au nord, indiquent un pendage vers l'est (peu marqué, car V assez fermé) => la couche passe d'horizontale à inclinée vers l'est en profondeur.
Couches d et f : V dans la vallée indiquant un pendage est et V plus ouvert pour f, donc pendage plus fort pour f.
Couche h rectiligne, donc verticale : son épaisseur apparente = son épaisseur réelle
3. 150 m = 3 mm, à faire coller avec l'épaisseur apparente.
4. Butte témoin, cuesta et plateau, liée à la présence d'une couche dure quasi-horizontale, donc peu érodée. Les 3 collines à l'est correspondent aussi à des couches plus dures.

