

LYCÉE CHAMPOLLION

OSEZ LES CLASSES
PRÉPARATOIRES

BCPST

LA VOIE DU VIVANT
ET DES GÉOSCIENCES

dans un lycée dynamique

ÉDITORIAL

CHERS ÉTUDIANTS,

L'équipe de Champollion est heureuse de vous présenter ses classes préparatoires BCPST.

Intégrer une classe préparatoire c'est avant tout avoir de l'ambition, la volonté d'acquérir une solide culture scientifique et générale et la motivation de se préparer à un avenir prometteur.

C'est aussi choisir des filières d'excellence porteuses d'avenir en suivant un parcours exigeant mais sécurisé.

C'est encore suivre un enseignement gratuit dans un établissement de la République, qui honore les principes

de celle-ci : égalité, respect des personnes, solidarité, civisme, goût pour l'échange intellectuel, sens de l'effort, promotion par le travail.

C'est donc pouvoir s'épanouir dans un milieu humain riche et stimulant, fait d'entraide, dans lequel chacun peut affirmer sa personnalité et contribuer au dynamisme du groupe.

À Champollion, les professeurs mais aussi l'ensemble de la structure administrative et éducative mettent tout en œuvre pour vous aider à réussir vos études et à mener à bien vos projets. Bien sûr, vous devrez travailler très régulièrement, avec une grande détermination : la réussite est à ce prix, et vous ne le regretterez pas.

VOUS ENTREZ DANS UN LYCÉE D'EXCELLENCE,
SOYEZ-EN DIGNES ET FIERS !

L'ÉQUIPE ENSEIGNANTE

ET DE DIRECTION DU LYCÉE CHAMPOLLION

Les classes préparatoires et les Grandes Écoles sont aujourd'hui en France l'un des meilleurs lieux de formation; elles vous offriront un passeport pour la réussite professionnelle et vous permettront de faire partie de ceux qui relèveront les défis scientifiques et technologiques du XXI^e siècle.

UNE PRÉPA SCIENTIFIQUE BCPST POUR QUOI FAIRE ?

P.4

LES DÉBOUCHÉS
LES CONCOURS D'ENTRÉE DANS LES ÉCOLES

LES MÉTIERS ACCESSIBLES PAR LA FILIÈRE BCPST

P.8

INGÉNIEUR
VÉTÉRINAIRE
ENSEIGNANT, CHERCHEUR

QUE FAIT-ON EN BCPST ?

P.12

COMMENT INTÉGRER UNE PRÉPA ?

P.15

LE CHOIX DU LYCÉE

VIVRE À CHAMPO

P.16

TOUT... VOUS SAUREZ TOUT...

P.18

UNE PRÉPA BCPST POUR QUOI FAIRE ?

LES DÉBOUCHÉS

Les classes préparatoires **BCPST** (Biologie Chimie Physique Sciences de la Terre) constituent une formation scientifique de haut niveau comportant également des mathématiques, de l'informatique, des lettres et des langues.

Elles préparent aux concours d'entrée à de nombreuses **ÉCOLES D'INGÉNIEURS**, aux **ÉCOLES NORMALES SUPÉRIEURES** et aux **ÉCOLES NATIONALES VÉTÉRINAIRES**.

CETTE FILIÈRE OFFRE DES DÉBOUCHÉS TRÈS VARIÉS DANS :

- le domaine du vivant,
- les géosciences,
- l'eau et l'environnement.

La polyvalence de la préparation

Ces formations débouchent sur des secteurs d'activités dynamiques : agronomie, agro-alimentaire, chimie, eau, environnement, forêt, recherche, enseignement, médecine vétérinaire, qualité et sécurité alimentaire, ressources géologiques...

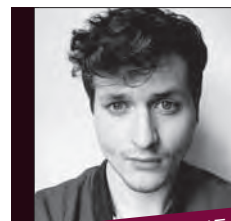
La polyvalence de la préparation en BCPST est telle que certaines écoles, recrutant de façon prépondérante sur les prépas « maths-physique » proposent aussi des places aux candidats provenant de BCPST.

C'est le cas de certaines écoles de chimie ou de génie civil. Il y a également des places réservées à l'École Polytechnique et à l'École des Ponts et Chaussées.

LE SAVIEZ-VOUS ?

Le lycée Champollion est le **seul lycée de l'académie de Grenoble** à proposer cette filière. Il dispose également d'un internat ouvert aux filles et garçons.

-EXPÉRIENCES-



SIMON CHAMPAGNE

École Normale Supérieure de Lyon

Après un bac S-SVT spécialité SVT mention bien, je suis rentré en prépa BCPST au lycée Champollion. Au lycée, j'aimais surtout la biologie et les maths, je n'aimais pas trop la géologie ni la physique. Mais les cours de prépa m'ont réconcilié avec ces matières. Si bien qu'au bout de deux ans de prépa, j'ai intégré l'École Normale Supérieure (ENS) de Lyon et ai validé une licence de géophysique... J'ai ensuite choisi de me réorienter en chimie-physique. Ce qui m'a plu en prépa BCPST, c'est la diversité et l'équilibre entre les matières. On fait des maths, de la chimie, de la physique, de la biologie, de la géologie et un peu de langues. Ce parcours convient parfaitement aux esprits curieux et permet d'équilibrer son appétit intellectuel entre apprentissage « par cœur » et compréhension, entre approche expé-

mentale / naturaliste et approche théorique. Je n'ai pas subi ma prépa, j'ai trouvé ces années très épanouissantes intellectuellement malgré la quantité de travail requise. Ce qui me plaît à l'ENS c'est la diversité des cours, la possibilité de se construire son parcours propre (en venant de BCPST on peut intégrer un cursus en biologie, en géologie ou en chimie et on peut suivre les cours de n'importe quel département dans les limites possibles de l'emploi du temps). La proximité avec les chercheurs et les enseignants est très appréciable et les partenariats avec de grandes universités étrangères permettent des doubles diplômes et des facilités de stage. Au-delà de l'aspect scolaire, l'environnement social très divers apporte une ambiance exquise et une tolérance inégalée. J'ai des amis mathématiciens, biologistes, géologues, mais aussi en études de théâtre, de langues, de cinéma ou de philosophie. Cette diversité ouvre l'esprit et donne lieu à des discussions riches.

-EXPÉRIENCES-



CLÉMENTINE MARÇON

DEUX DIPLÔMES D'INGÉNIEUR AGRONOME ET D'ŒNOLOGUE

Je n'aurais pas imaginé me retrouver dans le secteur du vin lorsque j'ai intégré la prépa BCPST à Champollion. La seule chose dont j'étais sûre : une envie de travailler en lien avec la nature et l'environnement. Je pensais initialement faire une école de géologie puis je me suis rendu compte que je voulais plutôt travailler avec du végétal, et suivre une formation dans une école d'agro.

La prépa a été une étape importante dans ma vie dont je ne garde pas un mauvais souvenir, au contraire ! J'ai appris à hiérarchiser mes priorités et à ne pas me sentir débordée face à une grande charge de travail. Même si les exigences étaient de taille, il existe une solidarité entre les élèves qui permet d'avancer. Lorsque j'ai intégré AgroParisTech, je n'étais pas encore déterminée à travailler dans le secteur viticole mais des rencontres et des stages m'ont permis d'affiner mon choix et de partir faire ma spécialisation Viticulture - Œnologie à Montpellier SupAgro. Au terme de quatre années d'école, je suis ressortie avec mes deux diplômes d'ingénieur agronome et d'œnologie.

À la suite, je suis partie au Chili où j'ai pu faire des vinifications dans la célèbre vallée du Maipo et en rentrant j'ai enchaîné avec mon premier poste dans la région de Sancerre. Je travaille actuellement au SICAVAC, où je fais du conseil collectif et individuel en viticulture et en œnologie auprès de producteurs, ainsi que des expérimentations. J'aime beaucoup mon travail actuel, où je fais des choses très variées et passionnantes. De multiples possibilités d'évolution sont également possibles...

LES CONCOURS D'ENTRÉE DANS LES ÉCOLES



Vous rêvez de travailler dans l'environnement ou dans la gestion durable des écosystèmes? D'agir dans les domaines de l'agriculture et de l'alimentation du futur? De devenir vétérinaire, chercheur ou enseignant dans les domaines du vivant et des géosciences?

IL Y A FORCÉMENT UNE ÉCOLE POUR VOUS!

Les concours, regroupés en trois «banques», sont organisés à la fin de la deuxième année: épreuves écrites sur trois semaines en avril-mai et épreuves orales sur quatre semaines en juin-juillet.

Chaque «banque» regroupe plusieurs écoles: l'étudiant peut ainsi être candidat à un très grand nombre d'écoles, ce qui lui offre un éventail de choix considérable.

À CHACUN SON AMBITION, À CHACUN SON PROJET !

ON DISTINGUE 3 BANQUES D'ÉPREUVES

→ BANQUE AGRO - VÉTO :

- > 9 Écoles d'agronomie, industries agroalimentaires, travaux agricoles (environ 950 places)
- > 4 Écoles nationales vétérinaires (436 places)
- > 6 Écoles de chimie (environ 30 places)
- > 19 Écoles des groupes Archimède et Polytech' implantées dans des Universités (environ 140 places)
- > École polytechnique (10 places)

→ BANQUE G2E :

Écoles de géologie, eau et environnement (environ 220 places)

→ BANQUE ENS :

Écoles normales supérieures | Ponts ParisTech (environ 70 places)

BANQUE
Agro-Véto polytechnique

BANQUE G2E

BANQUE ENS
Écoles normales supérieures
Ponts ParisTech

S'il est vrai que certaines écoles sont très sélectives, chaque étudiant du lycée Champollion trouve la place qui correspond à son profil.

LE SAVIEZ-VOUS ?

Plus de 90 % des étudiants de 2^e année du lycée Champollion réussissent les concours, dont plus du tiers dans les écoles les plus exigeantes (ENS, Vétéo, AgroParisTech).



-EXPÉRIENCES-



CAMILLE AUBERT

« Vétéo, des écoles
inaccessibles ! »

FAUX

Après trois années passées en prépa BCPST à Champollion, j'ai intégré l'École Nationale Vétérinaire de Toulouse. J'ai choisi ce lycée car il est proche de chez moi et je savais à quel point le soutien de ma famille m'était précieux. Ces trois années ont été très intenses. Il n'y a pas de secret, il faut travailler beaucoup, faire des sacrifices et toujours aller de l'avant malgré les notes décevantes et les périodes de doutes. J'ai également appris à écouter mon corps (par exemple, s'octroyer une bonne nuit de sommeil peut s'avérer plus efficace que de s'acharner sur un cours). Même si ces trois années ont globalement été difficiles à vivre (bien que très enrichissantes d'un point de vue intellectuel et humain), le jeu en vaut mille fois la chandelle!

-EXPÉRIENCES-



BRUNO FERRAND

À CHAQUE PROFIL SON ÉCOLE!

Après un bac scientifique, j'ai rejoint la prépa BCPST de Champollion afin de devenir comportementaliste animalier et avec l'objectif de rejoindre l'ENS. Rapidement j'ai compris qu'une somme de travail trop importante pour moi aurait été nécessaire pour réussir les concours pour cette école. À la fin des concours, j'ai rejoint l'école d'agronomie de Clermont-Ferrand, VetAgro Sup. Je suis maintenant ingénieur agronome spécialisé dans le développement territorial. Rien à voir avec mes envies de départ, mais par le processus que sont la prépa et l'école d'ingénieur, j'ai réussi à trouver une voie qui me correspond davantage. En prépa, j'ai passé deux bonnes années où j'ai pu vivre avec des personnes qui deviennent en quelque sorte comme une partie de votre famille que vous ne voyez pas souvent mais que vous prenez toujours plaisir à retrouver. Au niveau professionnel, la prépa m'a apporté de la rigueur et de l'efficacité dans mon travail, et m'a permis de développer mon esprit d'analyse et de synthèse. Sur un plan plus personnel, elle m'a permis d'étoffer ma culture générale et d'encourager mon sens critique.

LES MÉTIERS ACCESSIBLES PAR LA FILIÈRE BCPST

UNE GRANDE DIVERSITÉ DE MÉTIERS DANS LES SCIENCES DU VIVANT ET LES SCIENCES DE LA TERRE

La filière BCPST donne accès à **une grande diversité d'écoles** dans des domaines très variés : **ingénieur en agronomie, en agroalimentaire, dans l'environnement, en géosciences, vétérinaire, enseignement et recherche.**

De plus, chaque école des trois banques de concours communs (Agro-Véto-Polytechnique, G2E, ENS) présente une formation théorique et pratique (stages) très diversifiée, aboutissant à **une diversité de thématiques et de métiers.**

Les métiers de l'ingénieur

Ingénieur est un métier de cadre occupant des fonctions scientifiques et techniques. L'ingénieur construit des projets, en prévoit la gestion sur le long terme, et dirige des équipes. L'ingénieur peut travailler aussi bien en production qu'en recherche et développement, et la palette de ses compétences va bien au-delà de sa spécialité. Tout au long de sa carrière, un ingénieur peut explorer les différentes facettes de son métier et est l'acteur principal de son évolution professionnelle. Ainsi un ingénieur agronome peut tout à fait occuper un emploi dans l'informatique, la finance ou l'industrie pharmaceutique. C'est en fait surtout la polyvalence, l'ouverture d'esprit, l'efficacité et l'extrême adaptabilité qui caractérisent les ingénieurs de la filière BCPST et font qu'ils sont très recherchés, y compris dans des domaines semblant très éloignés de leur formation initiale.



INGÉNIEUR AGRONOME

(Écoles d'ingénieurs agronomes, groupe Agro).

Des domaines d'activité très variés :

- industries agronomiques, agroalimentaires, pharmaceutiques et biotechnologiques
- gestion des espaces ruraux, fonction publique et territoriale (chambres d'agriculture, directions de l'Agriculture...), protection de l'environnement, gestions des forêts, des parcs nationaux et régionaux...
- production animale, amélioration des plantes, horticulture, aquaculture, viticulture et œnologie
- bureaux d'études (dans tous les domaines), cabinets de conseil, coopération internationale
- enseignement, recherche (INRA, CNRS)
- informatique

-EXPÉRIENCES-



KÉVIN GAUTHIER

Je viens de finir mes 3 années à l'ENSAIA (Agro Nancy) qui se sont bien déroulées. Je les ai entrecoupées d'un Erasmus de 6 mois en Allemagne et d'un stage de fin d'études de 6 mois en Suède à l'UPSC. Dans le même temps j'ai suivi un Master en partenariat avec AgroParisTech. Je viens juste d'être embauché en thèse CIFRE Bayer/INRA pour suivre l'évolution de populations de deux phytovirus dans le paysage français à Montpellier.

-EXPÉRIENCES-



CAROLINE FIOT

CHAMPAGNE!

J'ai terminé mon cursus à SupAgro (Agro Montpellier) après avoir fait une année de césure aux États-Unis et au Vietnam. Afin d'acquérir une double compétence technique/scientifique et marketing/commerciale, tout en restant dans l'industrie du vin, j'ai suivi à l'ESSEC Business School en région parisienne un Master spécialisé Marketing-Management. Dès ma sortie de l'ESSEC, j'ai été recrutée en CDI chez Ruinart, Maison de Champagne appartenant au groupe LVMH.

GÉOSCIENCES

INGÉNIEUR GÉOLOGUE,
DANS L'ENVIRONNEMENT ET
L'AMÉNAGEMENT DU TERRITOIRE

(écoles du groupe G2E Géologie,
eau et environnement)

Les géosciences appliquées étudient **la Terre et ses interactions avec la vie humaine** :

— risques géologiques : compréhension, prévision et prévention des risques sismiques, volcaniques, et des risques liés à la géodynamique externe (risques météorologiques, d'inondation, d'éboulement, d'avalanches...)

— ressources géologiques (eau douce, matériaux, minerais, ressources énergétiques)

— gestion de l'environnement et aménagement du territoire.

➔ + D'INFOS

Le Guide des métiers en géosciences
www.lycee-champollion.fr
Rubrique métiers, page BCPST.

- EXPÉRIENCES -

« J'ai intégré l'ENSG Nancy (École Nationale Supérieure de Géologie), où les débouchés sont loin d'être axés uniquement sur la géologie. Il y a des projets à l'École en lien avec la biologie, l'informatique, les maths appliquées... En plus de ma formation d'ingénieur géologue, agrémentée de stages sur le terrain, j'ai pu travailler sur des thèmes passionnants comme les paléo-faunes et flores, l'économie et la géopolitique des matières premières, la dépollution des sols par des bactéries ou la formation de bulles par des ultrasons pour la flottation (procédé minier)! Aujourd'hui, je travaille dans une société qui fabrique des logiciels pour les mines et carrières, je suis appelé en mission sur des gisements, en France et dans le monde entier.

NICOLAS MONNIN

CHIMIE

INGÉNIEUR CHIMISTE

Le diplôme d'ingénieur chimiste donne accès à des domaines spécifiques variés tels que :

> pétrochimie, industrie pharmaceutique, cosmétiques, colorants ou matières plastiques, mais aussi bien sûr l'industrie agroalimentaire.

> La préservation de l'environnement fait partie de ses missions et, à ce titre, les ingénieurs formés par la filière BCPST sont particulièrement appréciés.

- EXPÉRIENCES -



CAMILLE VICIER

DE LA PRÉPA AU DÉVELOPPEMENT DURABLE

J'ai intégré l'ENSCM (École Nationale Supérieure de Chimie de Montpellier) après deux années de prépa BCPST.

Les compétences acquises apportent un plus très intéressant dans un parcours en école de chimie. Après avoir obtenu mon diplôme d'ingénieur en chimie, spécialité Chimie et Bioprocédés pour le développement durable, j'ai complété mon profil d'un Master spécialisé en « Sustainable Development » de HEC. J'ai été embauché en fin de Master comme responsable développement durable dans une entreprise de produits chimiques et je travaille sur les nouveaux business models de la chimie pour un développement durable. Si les connaissances de BCPST ne me sont plus extrêmement utiles, les méthodes et compétences me le sont toujours!

VÉTÉINAIRE

Outre le métier de praticien libéral (canin, équin, rural, mixte), d'autres secteurs d'activités s'ouvrent aux étudiants sortant des écoles vétérinaires :

— vétérinaire dans l'industrie pharmaceutique

— vétérinaire dans l'industrie agroalimentaire et vétérinaire inspecteur : contrôle de la qualité et sécurité alimentaire

— vétérinaire en recherche fondamentale ou appliquée (CNRS, INRA, INSERM), enseignant-chercheur dans les écoles vétérinaires.

➔ La filière BCPST permet de préparer les futurs vétérinaires à ces nouveaux métiers, qui requièrent une formation scientifique initiale plus complète.

- EXPÉRIENCES -

« Tout petit, je voulais devenir vétérinaire et après ma prépa à Champo, j'ai réalisé mon rêve en intégrant l'École Nationale Vétérinaire de Toulouse. Confronté à la réalité du travail de terrain, aux choix de vie qui vont avec le métier et à la lumière de tout ce que j'avais pu découvrir au cours de ma scolarité dans l'enseignement supérieur, je me suis petit à petit orienté vers le monde de la recherche. J'ai choisi de faire un Master 2 Recherche à l'ENS de Lyon au cours de ma dernière année d'école vétérinaire et de poursuivre, à la suite de mon doctorat vétérinaire, par un doctorat universitaire à l'ENS de Lyon. Avec mes deux doctorats en poche, je n'ai eu aucun mal à trouver du travail et je suis maintenant chercheur en cancérologie mais aussi responsable de l'expérimentation animale pour un grand groupe pharmaceutique français. J'ai 30 ans, une vie familiale épanouie et un métier passionnant qui me permet de vivre confortablement. Si c'était à refaire, je n'y changerais absolument rien!

KEVIN D.

RECHERCHE, ENSEIGNEMENT

CHERCHEUR, ENSEIGNANT,
ENSEIGNANT-CHERCHEUR

Les métiers de **la recherche** sont accessibles après l'obtention d'une **thèse (Bac +8)**, préparée après un diplôme d'une école d'ingénieur, d'une école vétérinaire ou d'une ENS. On trouve des emplois dans la fonction publique ou dans le secteur privé :

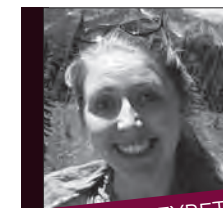
— recherche dans les organismes de recherche publics (INRA, CNRS, INSERM, IFREMER, CEMAGREF, IRD, CIRAD, CEA...)

— recherche et enseignement supérieur dans les Universités et les Grandes Écoles (enseignant-chercheur)

— recherche privée menée dans les départements Recherche et développement des grandes entreprises agronomiques, agroalimentaires, pharmaceutiques, biotechnologiques...

La formation dispensée en BCPST peut aussi conduire à l'**enseignement** dans le secondaire et l'enseignement dans le supérieur (en classes préparatoires, à l'université ou en école d'ingénieur).

- EXPÉRIENCES -



MARGOT NEYRET

Après 2 ans intenses mais très enrichissants en prépa BCPST à Champollion, j'ai été admise à l'ENS Paris. La diversité des spécialités et des origines (littéraires, sociologues, biologistes, chimistes, matheux, étudiants de nombreux pays) en fait un endroit riche en découvertes et discussions.

Le M2 d'Écologie de l'ENS - Paris IV, pour lequel j'ai réalisé un stage à l'Institut de Recherche pour le Développement, a débouché sur la thèse que je commence actuellement. J'étudie les liens entre pratiques culturales, érosion du sol et communautés d'adventices au nord de la Thaïlande, où je passe environ 3 à 4 mois par an pour récolter des données.

QUE FAIT-ON EN BCPST ?

Le lycée Champollion offre 2 classes de BCPST 1^{re} année (soit 96 places) et 2 classes de BCPST 2^e année (soit 96 places).

Les classes préparatoires sont partie intégrante du lycée.

Assiduité obligatoire, évaluations régulières, suivi personnalisé et... Vacances scolaires !

UN ENSEIGNEMENT DE HAUT NIVEAU...

La préparation aux concours s'effectue en **deux années**. Les étudiants dont le travail est sérieux, la motivation intacte et les progrès visibles sont autorisés à passer en deuxième année.

La filière prépare à des concours très différents mais qui exigent tous un **bon équilibre entre quatre pôles** :

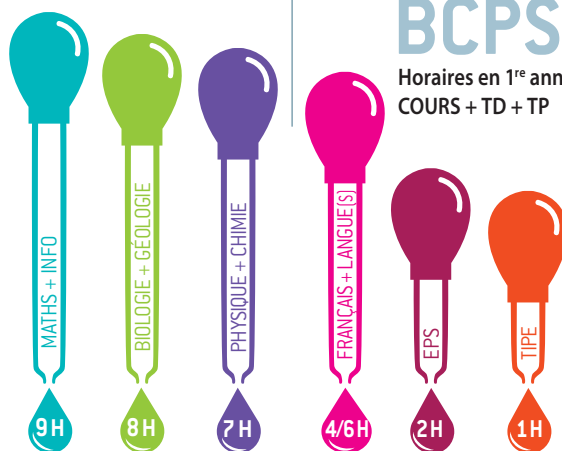
- biologie - géologie
- mathématique - informatique
- physique - chimie
- lettres - langues vivantes.

L'enseignement est lui aussi **très équilibré**. Des maths, de la physique, de la chimie, de la biologie, de la géologie, de l'informatique, du français, une langue vivante obligatoire (+ une 2^e langue facultative) et du sport.

RÉPARTITION DES HEURES PAR SEMAINE

BCPST

Horaires en 1^{re} année
COURS + TD + TP



Salle informatique TIPE



Sortie géologique

AVEC UN SUIVI PERSONNALISÉ

Les **devoirs surveillés (DS)** servent à la fois d'évaluation et d'entraînement aux épreuves écrites du concours. Il y a toute l'année un DS par semaine sur un créneau banalisé.

Les **interrogations orales** (ou « colles »), par groupes de 3, constituent un entraînement aux épreuves orales des concours et permettent un **suivi individualisé** des étudiants. La CPGE vise aussi à développer l'**autonomie** et la **prise d'initiative**. C'est l'objectif des TIPE (*Travaux d'Initiative Personnelle Encadrés*).

La BCPST demande un **travail intense et régulier**, qui nécessite des **méthodes de travail efficaces**. Pour cela, les enseignants sont toujours à l'écoute et très présents pour aider les étudiants à s'adapter à cette nouvelle façon de travailler. Les effectifs permettent un **suivi et un soutien individuel**.

L'équipe enseignante encourage l'**entraide** entre les étudiants, dans une ambiance qui se veut **familiale et bienveillante**.

-EXPÉRIENCES-



SARA BOSSHARDT

SI VOUS AIMEZ APPRENDRE ET DÉCOUVRIR...

Ce qui m'a particulièrement plu en prépa BCPST, c'est la pluridisciplinarité offerte par ce cursus et l'ambiance qu'on y trouve : on y apprend beaucoup et dans beaucoup de domaines différents, tout en étant entourés à la fois par une équipe pédagogique à l'écoute, mais aussi par les amis qu'on s'y fait rapidement.

Le cursus est certes exigeant et peut parfois décourager, mais une fois l'École intégrée, on ne le regrette pas. Alors si vous aimez apprendre et découvrir, n'ayez pas peur, et osez la prépa BCPST !

LE STATUT ÉTUDIANT ...

Les étudiants de CPGE sont inscrits en parallèle à l'université.
→ Ils valident à l'issue de chaque année de prépa une L1, puis une L2 et profiteront de tous les services du campus.

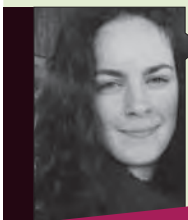
« En cas de réorientation à l'université, on recommence en L1 »

FAUX

Les parcours en classe préparatoire sont sécurisés grâce aux crédits ECTS délivrés chaque semestre.

→ Un étudiant ayant validé sa première année en BCPST peut s'inscrire en L2. De même un étudiant dont la deuxième année est validée pourra s'inscrire en L3.

-EXPÉRIENCES-



SOPHIE BOMEL

TOUT EST FAIT POUR AIDER LES ÉLÈVES

La prépa BCPST est très complète. En effet, elle demande beaucoup de travail dans toutes les matières. C'est bien plus dur qu'au lycée ! Il m'a fallu un temps d'adaptation par rapport à la quantité de travail, à l'organisation et aux nouveautés comme les colles. Les professeurs sont très présents pour nous en cours comme en dehors. Tout est fait pour aider les élèves de la prépa : salles pour travailler, accès à des sports variés... Même si on n'a plus beaucoup de temps pour les loisirs, en garder permet de relâcher la pression. J'ai été surprise par la bonne ambiance et l'entraide constante entre les élèves. Ce n'est pas du tout l'image caricaturale de la prépa ! Tout cela, ajouté à la motivation personnelle, m'a permis de nouer des liens très forts et d'apprendre des choses passionnantes.

Le redoublement est-il possible ?

Oui

→ Il ne l'est pas en première année ; en revanche, en cas d'échec au concours ou de volonté de décrocher une école correspondant davantage à son projet personnel, un redoublement de la 2^e année est possible avec l'accord du conseil de classe.

Salle TP biologie



COMMENT INTÉGRER UNE PRÉPA ?

LE CHOIX DU LYCÉE

Votre vie de lycéen se termine : elle sera sans aucun doute couronnée de succès lors des épreuves finales du Bac et il vous faut déjà réfléchir à la suite.

Vous pouvez être tenté de choisir en fonction des classements annuels des lycées (il n'est pas étonnant de retrouver en haut des classements certaines classes préparatoires où les meilleurs étudiants s'inscrivent systématiquement).

En fait, les équipes d'enseignants sont de qualité pratiquement équivalente dans tous les lycées de classes préparatoires.

Par conséquent quels critères doivent vous guider ?

Aussi étonnant que cela puisse paraître, aucun classement ne peut réellement vous aider car ces raisons sont souvent d'ordre personnel. Vous vous sentez bien dans votre cocon familial et vous pensez que vos amis vous manqueront trop : une classe préparatoire de proximité est sans doute faite pour vous ! Mais vous pouvez avoir aussi envie de prendre le « large », n'hésitez pas alors à choisir un lycée plus éloigné. Cela peut encore être la réputation ou la proximité des stations de ski d'un établissement comme le nôtre qui vous attire...

En conclusion, si notre établissement vous attire, pas d'autocensure. Demandez-le !

Comment entrer à Champollion ?

- 1 Saisir des vœux sur APB (20 janvier - 20 mars)
- 2 Saisir le vœu Champollion AVEC internat et le vœu Champollion SANS internat : 2 chances d'être pris !
- 3 Demander la filière BCPST
- 4 Classer le lycée Champollion parmi vos premiers vœux
- 5 Enfin, si votre candidature est retenue au mois de juin, lors d'une des 3 phases de réponse APB, valider définitivement la proposition et venir s'inscrire.



VIVRE À CHAMPO

Situé au cœur du centre-ville de Grenoble, le lycée Champollion est facilement accessible en transports en commun (*train, bus, tram*), à deux pas des bibliothèques, des librairies, des cinémas et des musées.

■ **Étudier à Champollion en BCPST**, c'est aller en cours du lundi au vendredi, passer des « colles » (*interrogations orales*) en fin de journée.

■ **Étudier à Champollion en BCPST**, c'est bénéficier de salles de TP de physique-chimie et de biologie, d'un laboratoire et d'une salle informatique récemment rénovés réservés aux TIPE, ainsi que de l'aide de laborantines qui épaulent les élèves dans leurs manipulations.

■ **Étudier à Champollion en BCPST**, c'est tisser des liens privilégiés avec des équipes enseignantes humaines et soucieuses de la réussite de leurs étudiants et, bien sûr, avec ses camarades de classe: depuis de nombreuses années à Champollion, les étudiants de 2^e année ont décidé de mettre en place un tutorat pour aider les nouveaux à trouver leurs marques.

■ **Étudier à Champollion en BCPST**, c'est participer aux sorties géologiques et botaniques organisées chaque année.



SOLIDARITÉ ENTRE ÉTUDIANTS...

En prépa, on se fait des amis pour la Vie!



JESSICA
DEPIGNY

On vit deux années riches en travail et parfois éprouvantes moralement et psychologiquement mais on s'y sent toujours bien grâce à la famille qu'on se construit avec nos amis et nos profs. Nous n'avions jamais vu une cohésion aussi forte entre des élèves qu'en prépa! On n'est jamais seul

et on se bat ensemble pour accomplir nos objectifs personnels. C'est ça qui fait de la prépa un cursus de qualité!

ET SOUTIEN DES PROFESSEURS !

L'équipe des professeurs

Les enseignants travaillent en équipe, attentifs à l'évolution individuelle de leurs étudiants, respectueux de leur rythme personnel et désireux de les faire progresser de manière collective. À ce titre, le « professeur coordonnateur » est l'interlocuteur privilégié des étudiants, mais pas le seul! De l'équipe de direction jusqu'au CDI, sans oublier la vie scolaire, tous les professionnels sont concentrés sur un objectif: aider les étudiants à s'épanouir.

SANS OUBLIER LE SPORT !

Tous les étudiants en classe préparatoire de Champollion peuvent pratiquer des activités physiques et sportives régulièrement.

Tous les soirs vous pourrez profiter de notre salle de musculation, vous adonner au fitness ou la relaxation (*précieuse pour la préparation des oraux de concours!*), et participer à nos deux challenges interclasses annuels en volley-ball et badminton. Vous pourrez également participer aux entraînements dirigés dans les différentes sections de notre association sportive ou dans les cours d'EPS qui vous sont réservés.

Tous les plannings sont consultables en début d'année scolaire auprès de l'équipe des enseignants d'EPS.

L'INTERNAT : UNE SOLUTION CONFORTABLE

L'internat du lycée Champollion a une capacité d'accueil de 178 places (*réparties dans 5 dortoirs*).

Tout y est fait pour mettre nos étudiants (*garçons et filles*) dans les meilleures conditions de réussite. Les bâtiments ont été entièrement rénovés et sont désormais connectés.

Son ouverture durant le week-end permet aux étudiants habitant loin ou à ceux qui préfèrent travailler entre camarades de rester sur place.

Au Foyer, petite cuisine et lave-linge rendent service aux étudiants qui peuvent rester plusieurs semaines de suite sans rentrer chez eux.

L'internat se veut aussi lieu d'échanges et d'innovations pour responsabiliser nos cadres de demain. Les étudiants internes participent pleinement à la vie du lycée (*Foyer de l'internat*) et sont un atout pour éveiller l'ambition des futurs bacheliers.

ÊTRE INTERNE-EXTERNÉ

Il est aussi possible de bénéficier des 3 repas quotidiens (*petit déjeuner, déjeuner et dîner*) au restaurant scolaire du lycée Champollion tout en habitant en ville (*résidence universitaire, studio...*). L'on peut ainsi jouir d'une certaine indépendance et se consacrer entièrement à ses études, sans avoir le souci des courses et de la préparation de repas équilibrés.

Chaque soir, les internes-externés sont autorisés à travailler à l'intérieur de l'établissement, seuls ou en équipe, jusqu'à 22 h 30.

Des salles de travail sont mises à la disposition des internes et des internes-externés aussi bien pendant la semaine que durant le week-end. Le CDI (*Centre de Document et d'Information*) est ouvert aux étudiants le mardi soir et le jeudi soir jusqu'à 22 h.

Notre préoccupation première est d'offrir à nos étudiants un cadre serein, stimulant dans lequel entraide et solidarité permettent de s'épanouir.



TOUT, TOUT, TOUT, VOUS SAUREZ TOUT...

Pourquoi choisir une CPGE ?

Parce que nulle part ailleurs vous ne trouverez un accès à un éventail aussi large (par le nombre et la qualité des écoles formant des ingénieurs, des enseignants ou des chercheurs dans des domaines scientifiques aussi variés !).

-EXPÉRIENCES-

Le mot qui convient le mieux aux années de prépa est « intense ». On travaille beaucoup, que ce soit la journée avec les cours, le soir pendant plusieurs heures ou encore le week-end ou les vacances. Les cours sont nombreux et vont vite. Mais on y gagne aussi des méthodes de travail efficaces, une réflexion plus poussée, une satisfaction personnelle immense lorsqu'on est récompensé pour le travail qu'on a fourni et une grande culture. Il y a aussi une ambiance très chaleureuse entre élèves : être tous dans la même galère permet de nous rapprocher et n'instaure pas de compétition contrairement à ce que l'on pourrait croire.



NOÉMI ROUSSEAUX

« Trop de compétition à Champollion »

FAUX

La classe préparatoire permet au contraire de découvrir le travail en équipe : des colles (interrogations orales) en trinômes, des TP en binômes, des TIPE et des projets informatiques en équipes. Les enseignants encouragent en permanence la coopération entre étudiants. Une salle de travail dédiée aux BCPST leur permet de travailler ensemble en autonomie. **Travailler ensemble pour réussir ensemble !** L'internat de Champollion favorise la solidarité et le lien social. Le lycée ouvre même ses portes, chaque soir aux internes-externes de 1^{re} et 2^e années et chaque week-end aux étudiants de 2^e année non internes qui préparent les concours et veulent travailler en équipe.

« 18/20 de moyenne pour entrer à Champollion »

FAUX

Bien sûr, pour envisager une classe préparatoire, il faut avoir le goût des études scientifiques et des bases solides acquises au lycée. Mais il ne faut pas nécessairement être le premier de sa classe et avoir décroché une mention TB pour entrer à Champollion. **La motivation et le potentiel de progression ont aussi toute leur importance dans la réussite des étudiants.**

« Trop de pression à Champollion ? »

FAUX

Bien sûr, il arrive que certains étudiants se soient trompés de voie ou ne soient pas prêts à fournir autant d'efforts que nécessaire en classe préparatoire. Ils quittent alors l'établissement courant septembre, après en avoir discuté avec leurs professeurs, le CPE des classes préparatoires ou l'équipe de direction qui s'assurent que l'étudiant a trouvé une autre formation. **Mais la grande majorité poursuit, sous l'œil bienveillant des professeurs.**

En BCPST il y a beaucoup de « par cœur »

FAUX

Selon les disciplines scientifiques, l'évaluation au concours consiste en un problème à résoudre, une étude de documents, une synthèse présentée sous forme de dissertation... L'apprentissage « par cœur » n'offre en rien la souplesse intellectuelle requise pour aborder de tels exercices avec succès. Ceux-ci demandent d'être capable de réinvestir n'importe quelle information du cours isolément et toujours dans un contexte inédit, jamais de réciter sans comprendre. Réussir en BCPST ne passe donc pas par une mémorisation « par cœur » du cours, mais en revanche par un travail patient d'approfondissement, de compréhension fine du contenu des cours, de son appropriation.

-EXPÉRIENCES-



CHLOÉ JUGE

Il faut le dire, les deux ans ont été durs au niveau du travail. Il fallait beaucoup bosser et ne pas se décourager. La formation était excellente, on ne s'arrêtait jamais d'apprendre, et j'ai adoré ça. À côté des moments durs, il y a les profs qui nous soutiennent énormément, et l'ambiance qui est fantastique.

« Des notes en baisse par rapport au lycée »

VRAI

Les étudiants des classes préparatoires ont souvent été habitués à avoir de bons résultats pendant leur scolarité au lycée. **Mais toute notation est relative et il est vrai que les notes baissent souvent en prépa : d'abord parce que la concurrence est plus grande au sein des classes ; ensuite parce que le niveau visé est celui des concours en fin de 2^e année. L'excellence est donc recherchée, dans l'intérêt de tous.**

Il ne faut pas trop s'émouvoir de cette baisse des résultats, mais prendre les notes comme de simples repères en s'attachant à ce qu'elles progressent : l'étudiant de CPGE doit être davantage soucieux des commentaires portés sur sa copie ou formulés à l'issue de sa colle, qu'à la valeur absolue de la note obtenue, en vue de progresser.

« Quand on est en prépa on ne fait que travailler »

VRAI ET FAUX

Le succès en classe préparatoire, quelle que soit la section, passe par un travail soutenu et un investissement sans faille. **Donc oui, on travaille beaucoup en classe préparatoire ! Mais dans ce contexte, il est essentiel de conserver une activité permettant de décompresser régulièrement, afin de garantir son équilibre.**

NOUS CONTACTER

- Lycée Champollion: **04 76 85 59 59**
- Mme Emmanuelle RIVET, secrétariat des classes préparatoires scientifiques: emmanuelle.rivet@ac-grenoble.fr
- Mme Karine VITTAZ, proviseure adjointe chargée des classes préparatoires: karine.vittaz@ac-grenoble.fr

NOUS RENCONTRER

SALON DE L'ÉTUDIANT

SUR NOTRE STAND
Fin novembre
début décembre
(vendredi et samedi)
à Alpexpo,
Grenoble

FORUM DES GRANDES ÉCOLES

Début décembre
(samedi matin
à partir de 10 h)

↓
Vous y rencontrerez
tous nos anciens
venus présenter leur
école ou formation

JOURNÉE PORTES OUVERTES

Fin janvier
début février
(samedi toute la journée)

↓
Enseignants et étudiants de
prépa seront ravis de vous
présenter leur prépa et de
répondre à vos questions

— Assister à des cours de prépa pendant 1 h, 2 h ou une ½ journée, c'est possible! N'hésitez pas à nous demander:
emmanuelle.rivet@ac-grenoble.fr

AVOIR + D'INFOS

www.lycee-champollion.fr

CANDIDATER

Admission Post-Bac
www.admission-postbac.fr
entre le 20 janvier et le 20 mars.

